

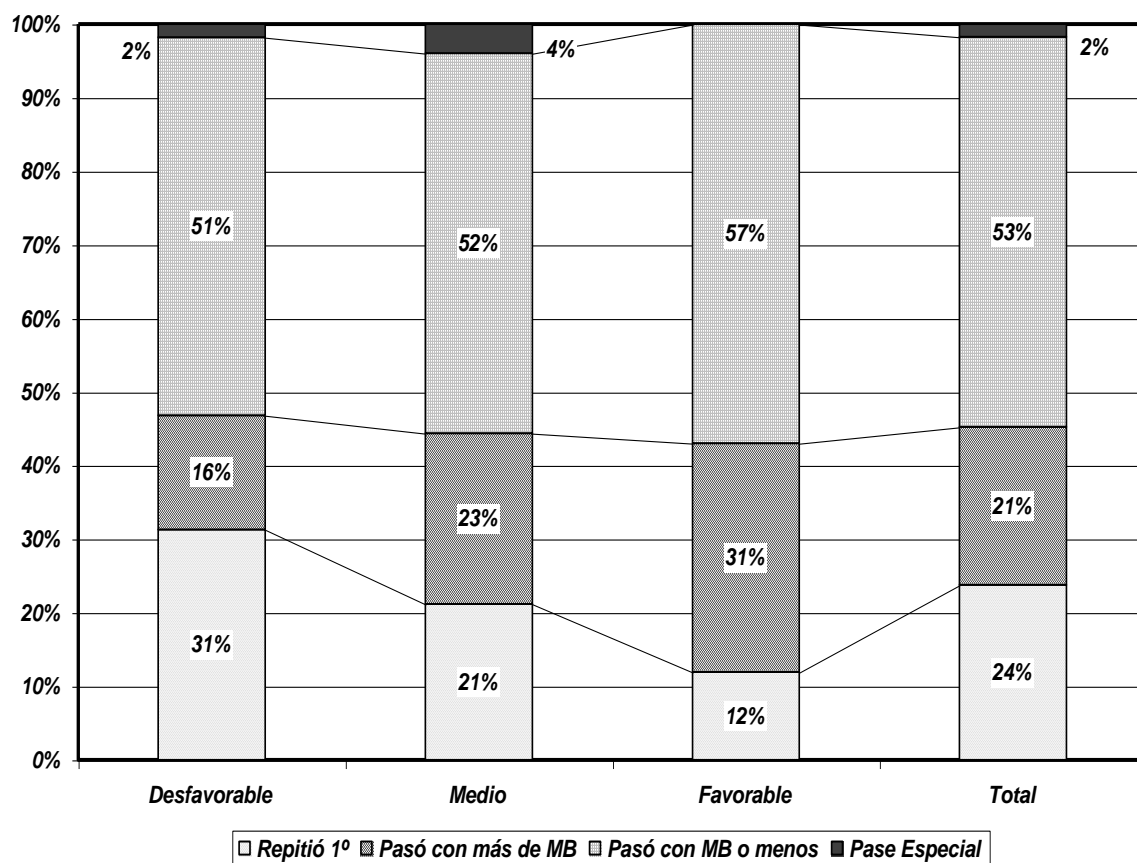
Economía y Política de la Educación

FCS – Edición 2011

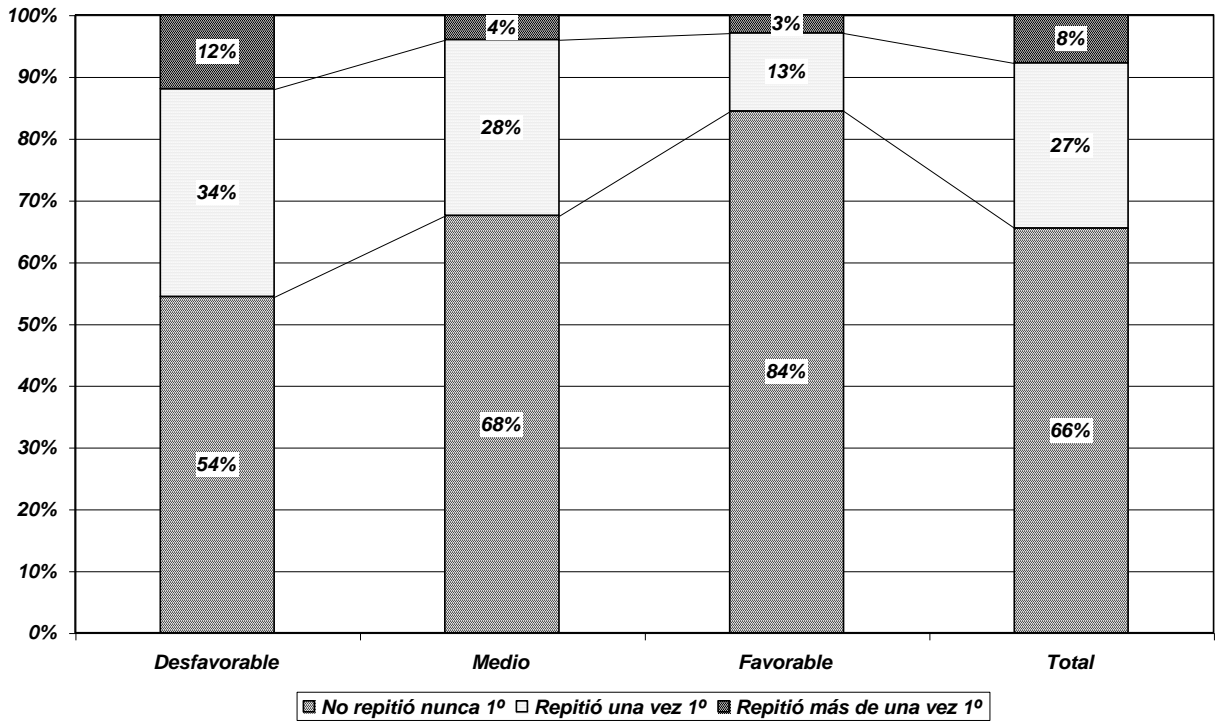
Parte 2

***Los resultados escolares de la cohorte de
alumnos de 1° de las escuelas públicas de
Montevideo en 1999***

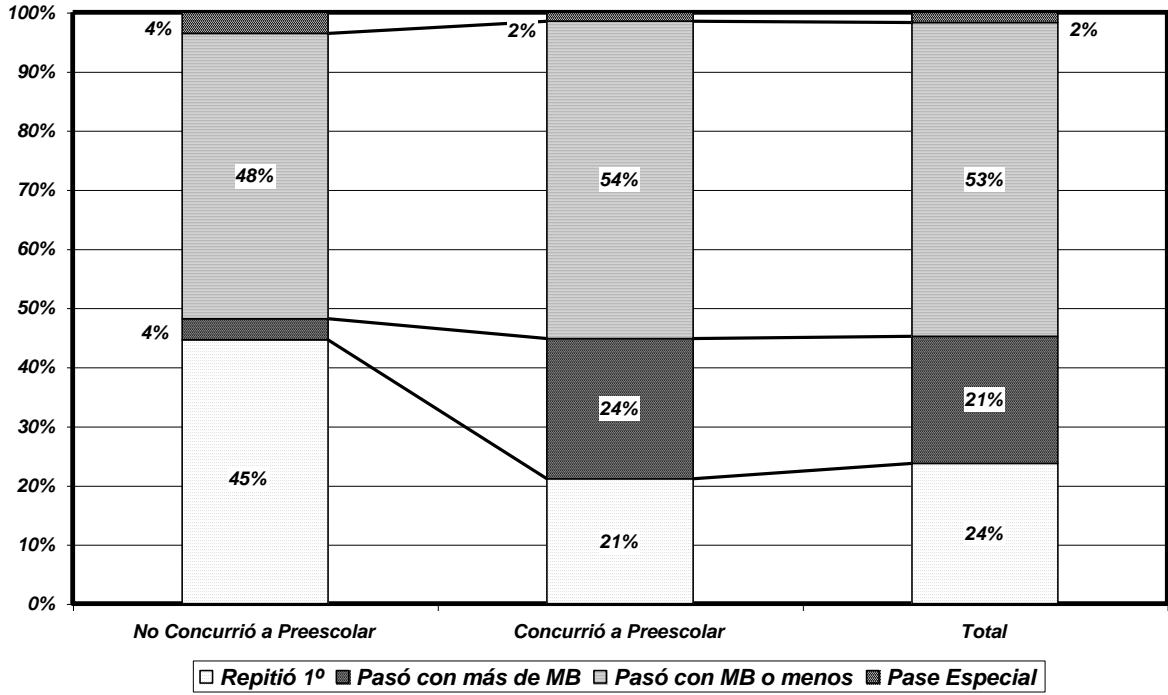
Gráfico 1. Resultados de alumnos que cursaban 1º año en 1999 por contexto socioeconómico de las escuelas



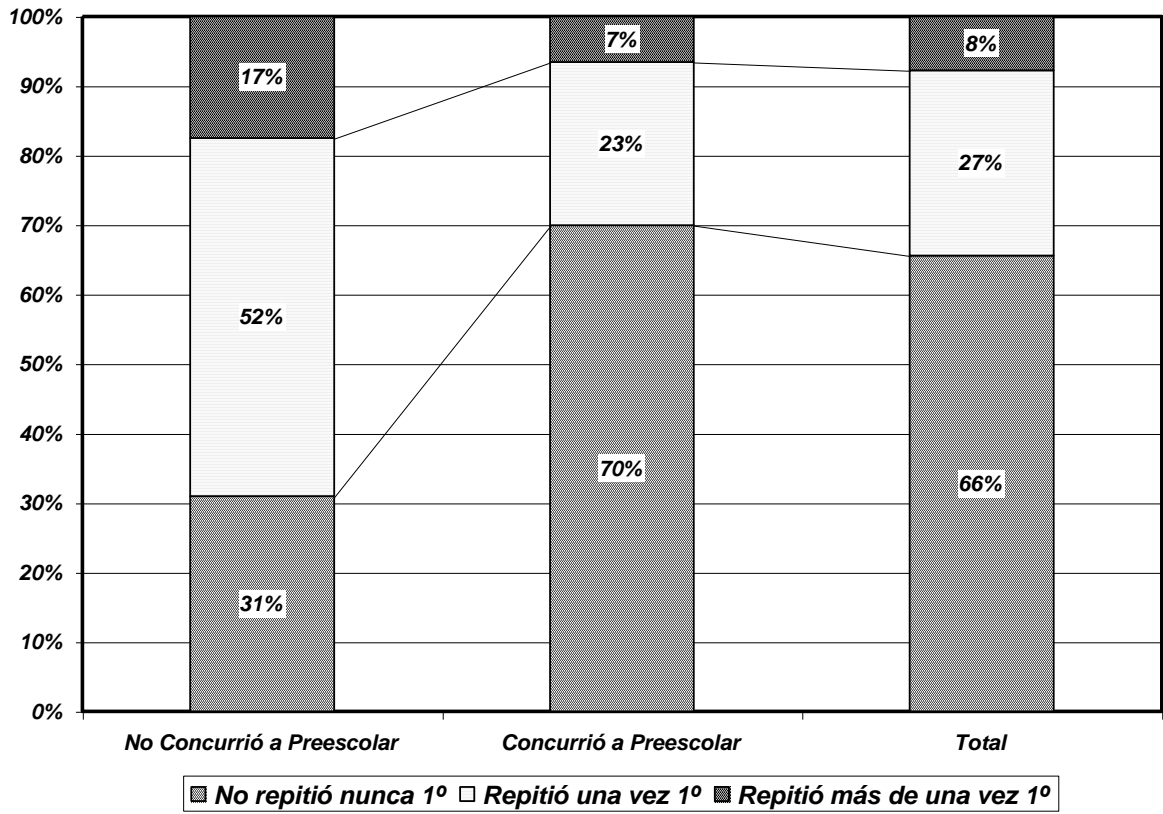
Repetición en los alumnos de 1º año en 1999 por contexto Socioeconómico de las escuelas



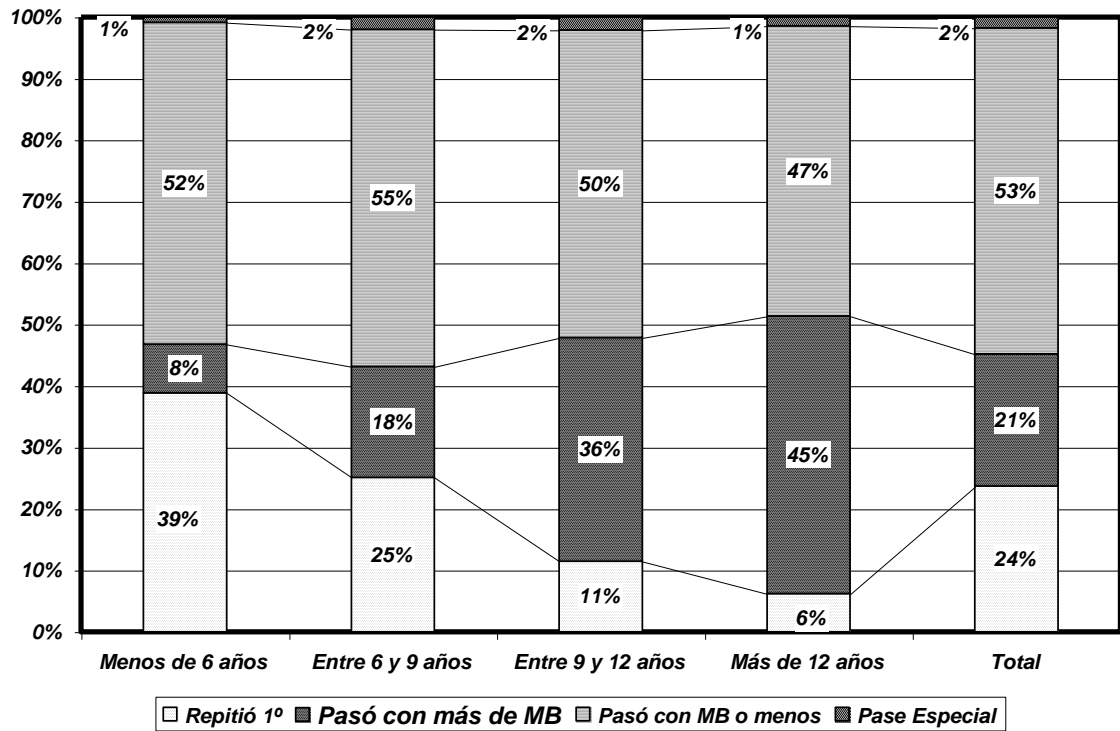
Resultados de los alumnos que cursaban 1º en 1999 de acuerdo a concurrencia a Preescolar



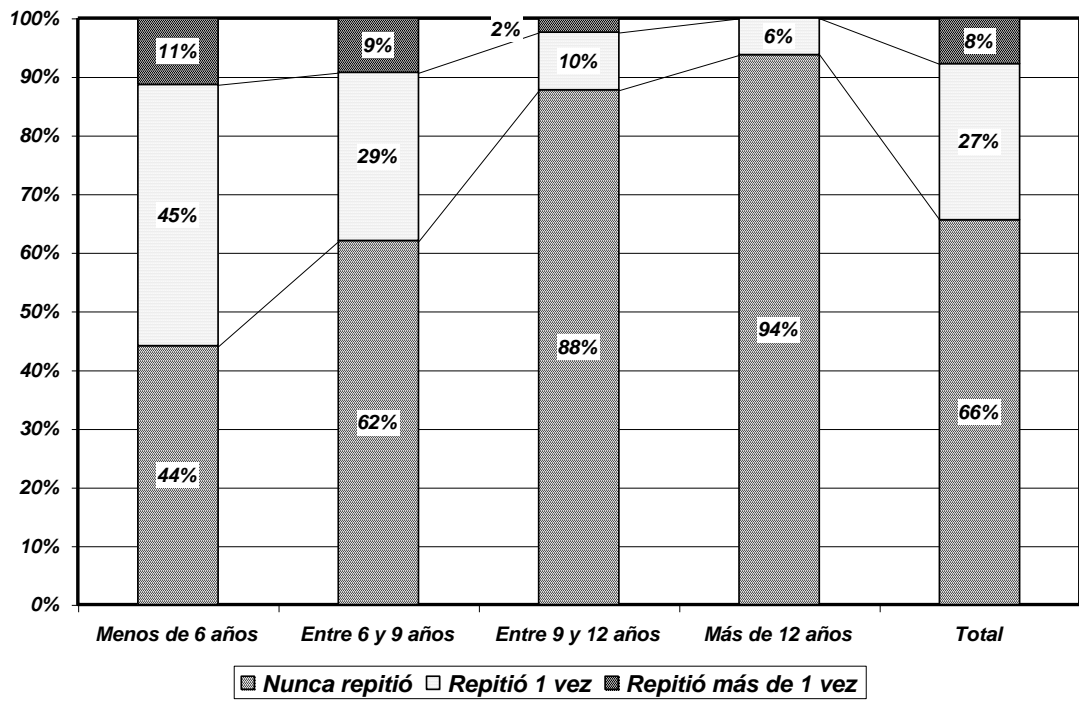
Repetición de los alumnos de 1º año en 1999 de acuerdo a concurrencia a preescolar



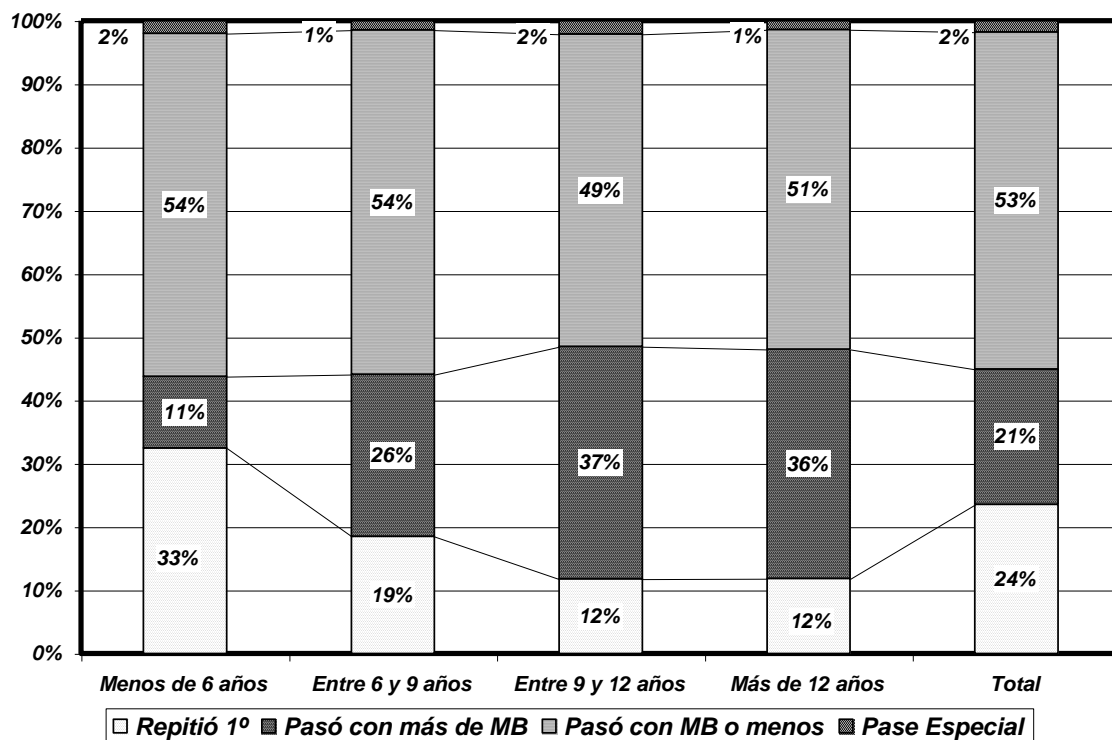
Resultados de los alumnos que cursaban 1° en 1999 de acuerdo a la educación promedio del Jefe del Hogar y el Cónyuge



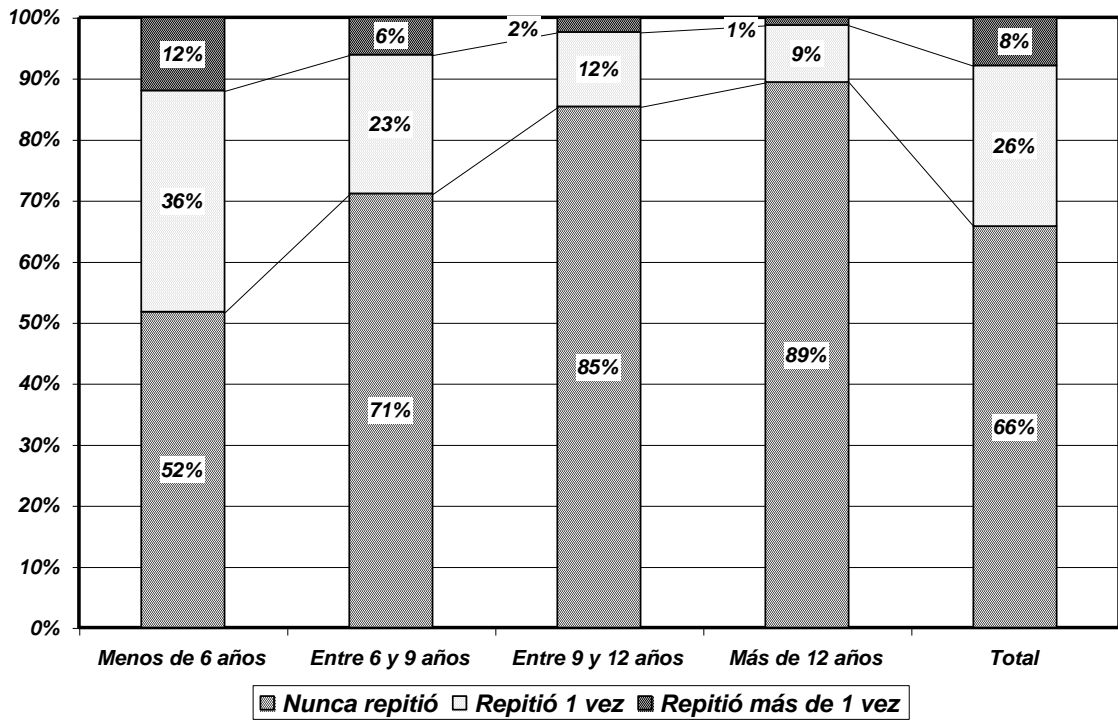
Repetición en los alumnos de 1º año en 1999 de acuerdo a la Educación Promedio del Jefe del Hogar y el Cónyuge



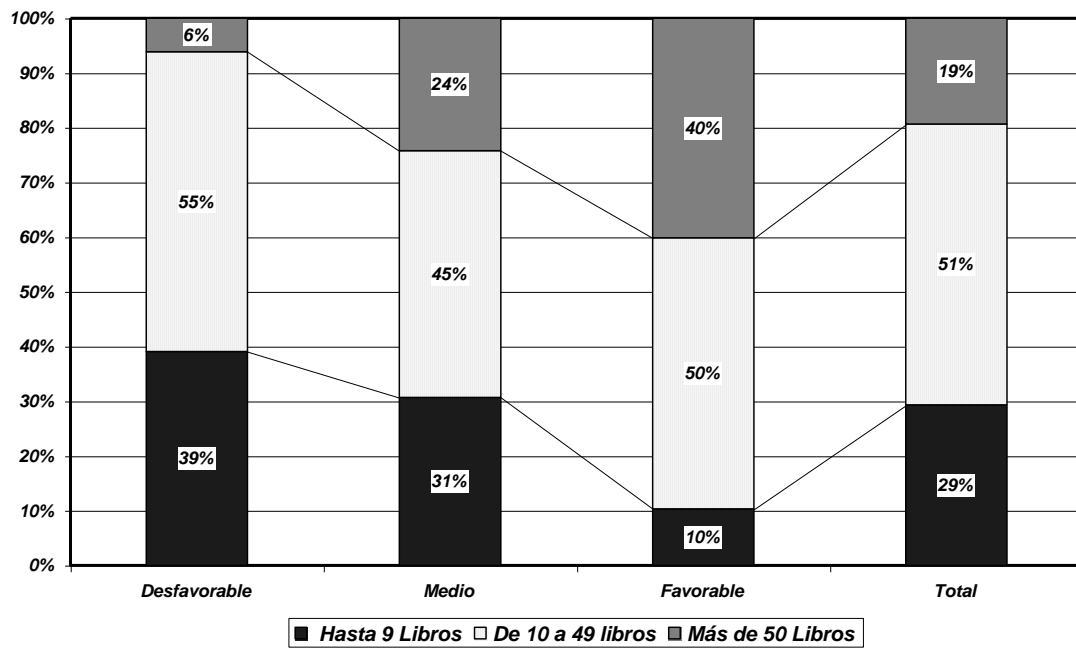
Resultados de los alumnos que cursaban 1º en 1999 de acuerdo a la educación de la Madre



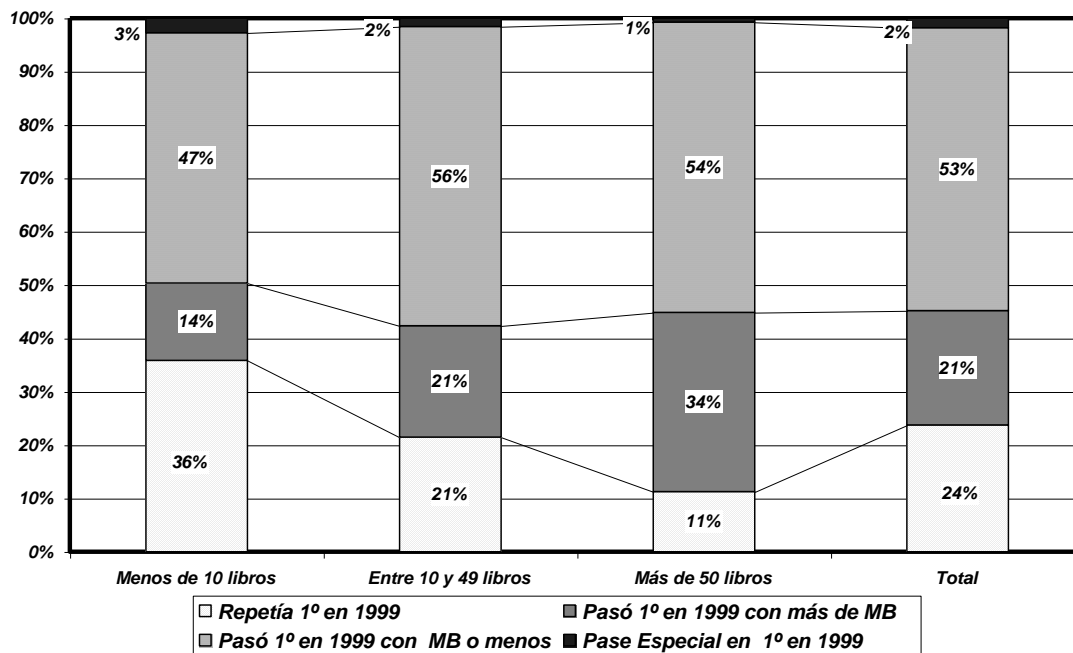
Repetición en los alumnos de 1º año en 1999 de acuerdo a la Educación de la Madre



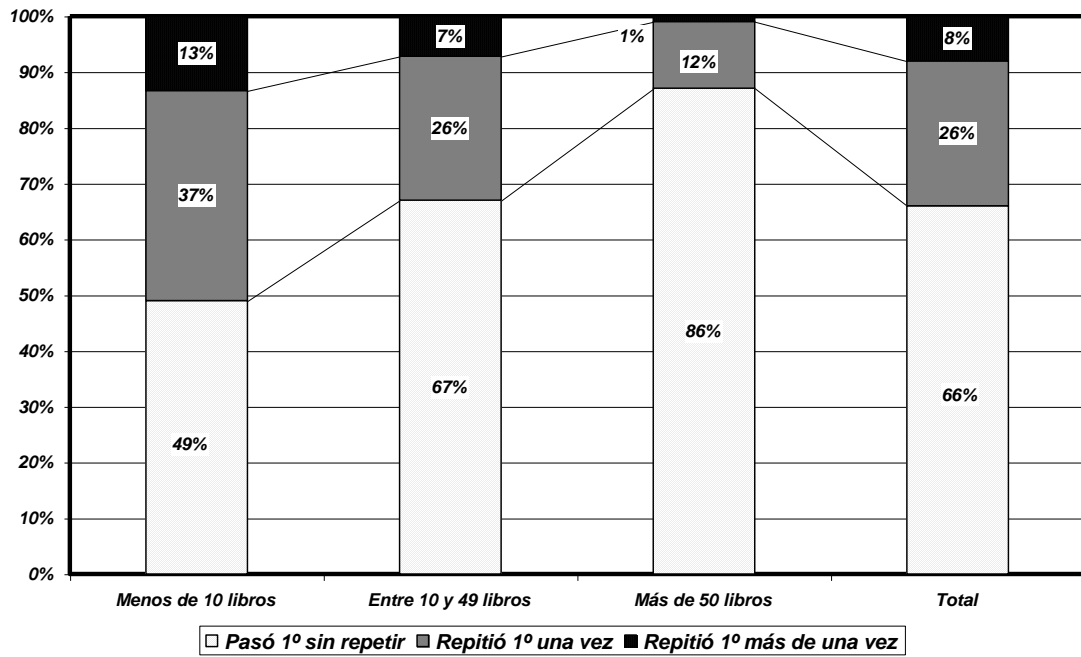
Distribución de los hogares de los alumnos que cursaban 1° en 1999 de acuerdo a la cantidad de libros disponibles en el hogar



Resultados de los alumnos que cursaban 1º en 1999 de acuerdo a la cantidad de libros disponibles en el hogar



Resultados de los alumnos que cursaban 1º en 1999 de acuerdo a la cantidad de libros disponibles en el hogar



Distribución de Desertores de la cohorte de alumnos que cursaban 1° en 1999 por contexto socioeconómico de las escuelas, 1999-2005

Contexto Socioeconómico	Cantidad de alumnos Desertores	Distribución de Desertores	Total de alumnos	Proporción de alumnos Desertores
Desfavorable	506	76%	7981	6%
Medio	130	20%	3327	4%
Favorable	28	4%	4315	1%
Total	665	100%	15623	4%

Distribución de Desertores de la cohorte de alumnos de acuerdo al último año cursado antes de la deserción por contexto socioeconómico de las escuelas

Contexto Socio-económico	Último año cursado antes de la deserción						Total
	1º	2º	3º	4º	5º	6º	
Desfavorable	16%	24%	16%	20%	20%	4%	100%
Medio	17%	0%	0%	17%	67%	0%	100%
Favorable	0%	50%	50%	0%	0%	0%	100%
Total	15%	20%	14%	19%	28%	3%	100%

Distribución de Desertores de la cohorte de alumnos de acuerdo al último año cursado antes de la deserción por contexto socioeconómico de las escuelas

Contexto Socio-económico	Último año cursado antes de la deserción						Total
	1º	2º	3º	4º	5º	6º	
Desfavorable	79%	90%	85%	82%	54%	100%	76%
Medio	21%	0%	0%	18%	46%	0%	20%
Favorable	0%	10%	15%	0%	0%	0%	4%
Total	100%	100%	100%	100%	100%	100%	100%

Contexto Socio-económico	Nunca Repitió antes de deserción	Cantidad de veces que repitió antes de la deserción					Total
		1	2	3	4	5	
		Desfavorable	16%	12%	20%	28%	
Medio	0%	33%	33%	17%	0%	17%	100%
Favorable	0%	50%	0%	0%	0%	50%	100%
Total	12%	18%	22%	25%	9%	15%	100%

Distribución de Desertores de la cohorte de alumnos de acuerdo a la cantidad de veces que repitió antes de la deserción por contexto socioeconómico de las escuelas

Contexto Socio-económico	Nunca Repitió antes de deserción	Cantidad de veces que repitió antes de la deserción					Total
		1	2	3	4	5	
Desfavorable	100%	51%	70%	87%	100%	63%	76%
Medio	0%	37%	30%	13%	0%	23%	20%
Favorable	0%	12%	0%	0%	0%	14%	4%
Total	100%	100%	100%	100%	100%	100%	100%

Distribución de Desertores de la cohorte de alumnos de acuerdo a la educación promedio del Jefe del Hogar y la Cónyuge por contexto socioeconómico de las escuelas

Contexto Socio-económico	menos de 6 años	entre 6 y 9 años	entre 9 y 12 años	Total
Desfavorable	44%	56%	0%	100%
Medio	50%	17%	33%	100%
Favorable	50%	50%	0%	100%
Total	45%	48%	7%	100%

Distribución de Desertores de la cohorte de alumnos de acuerdo a la educación de la Madre por contexto socioeconómico de las escuelas

Contexto Socio-económico	menos de 6 años	entre 6 y 9 años	entre 9 y 12 años	Total
Desfavorable	84%	16%	0%	100%
Medio	67%	0%	33%	100%
Favorable	50%	50%	0%	100%
Total	79%	14%	7%	100%

