

Economía Internacional

Modelo estándar de
comercio

Modelos clásico/neoclásicos

- Modelo clásico: La asignación entre los sectores de un único recurso, el trabajo, determina las posibilidades de producción. Este modelo no nos permite hablar de la distribución de la renta.
- Modelo de factores específicos: Este modelo incluye múltiples factores de producción, pero algunos son específicos a los sectores en los que están empleados. Captura las consecuencias a corto plazo del comercio sobre la distribución de la renta.
- Modelo Heckscher-Ohlin: Hay múltiples factores de producción que se pueden desplazar entre los sectores. Las diferencias en cuanto a la disponibilidad de los factores en cada país determinan los patrones del comercio. Este modelo captura las consecuencias a largo plazo del comercio sobre la distribución de la renta.

Características comunes de los modelos

- Se puede sintetizar la capacidad productiva de una economía en su frontera de posibilidades de producción, y las diferencias de esas fronteras dan origen al comercio.
- Las posibilidades de producción determinan la función de oferta relativa de un país.
- El equilibrio mundial está determinado por la función de demanda relativa mundial y por la función de oferta relativa mundial, que se sitúa entre las funciones de oferta relativa nacionales.

Modelo estándar de comercio

- Los modelos vistos hasta el momento pueden ser considerados casos especiales de un modelo más general de comercio: el modelo estándar.
- El modelo estándar sirve para analizar cuestiones relativas al comercio internacional que no dependen en forma fundamental de los detalles del lado de la oferta de la economía.

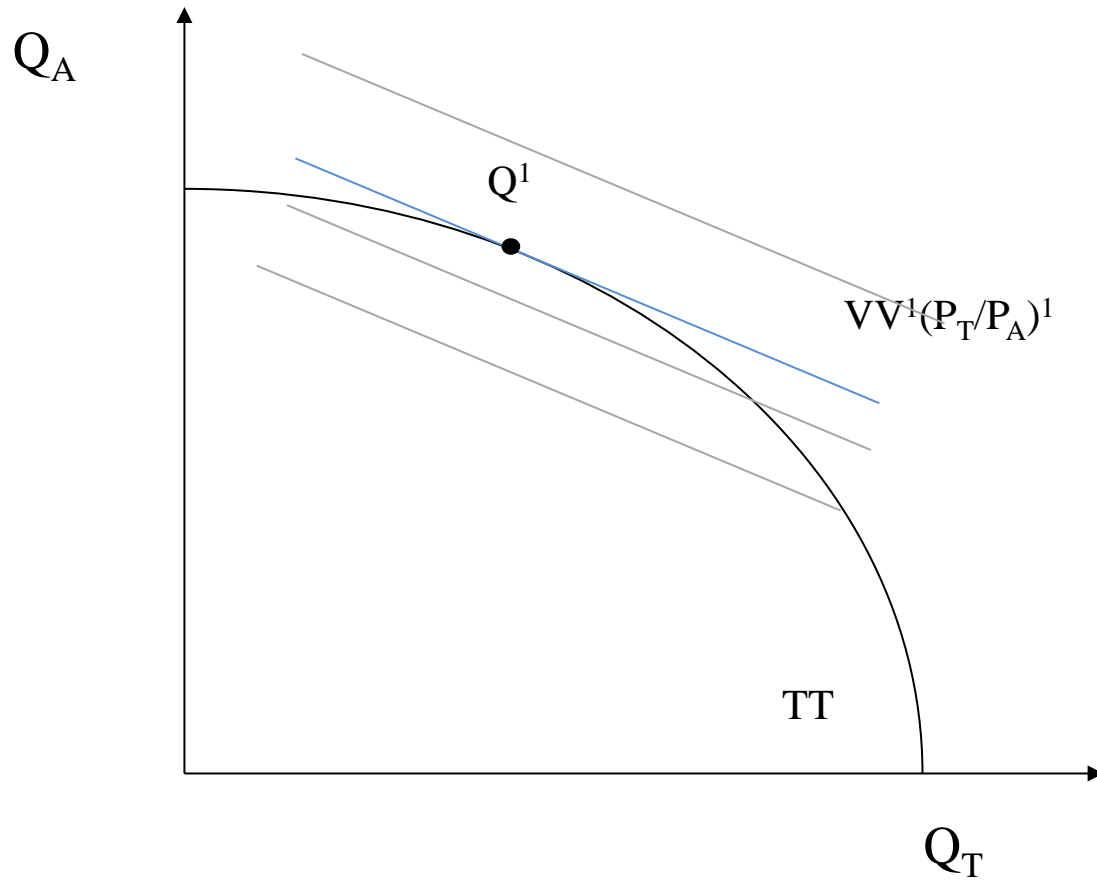
Modelo estándar de comercio

- El modelo estándar se construye a partir de cuatro relaciones clave:
 1. Relación entre frontera de posibilidades de producción y curva de oferta relativa
 2. Relación entre precios relativos y demanda relativa
 3. Determinación del equilibrio mundial a través de las curvas de oferta y demanda globales
 4. El efecto de los términos de intercambio sobre el bienestar del país

Primera relación: Frontera de posibilidades de producción y oferta relativa

- El punto de la frontera de posibilidades de producción en el que produce una economía depende del precio relativo de los bienes.
- A unos precios de mercado dados, la economía elegirá niveles de producción que maximicen el valor de la producción a los precios dados.

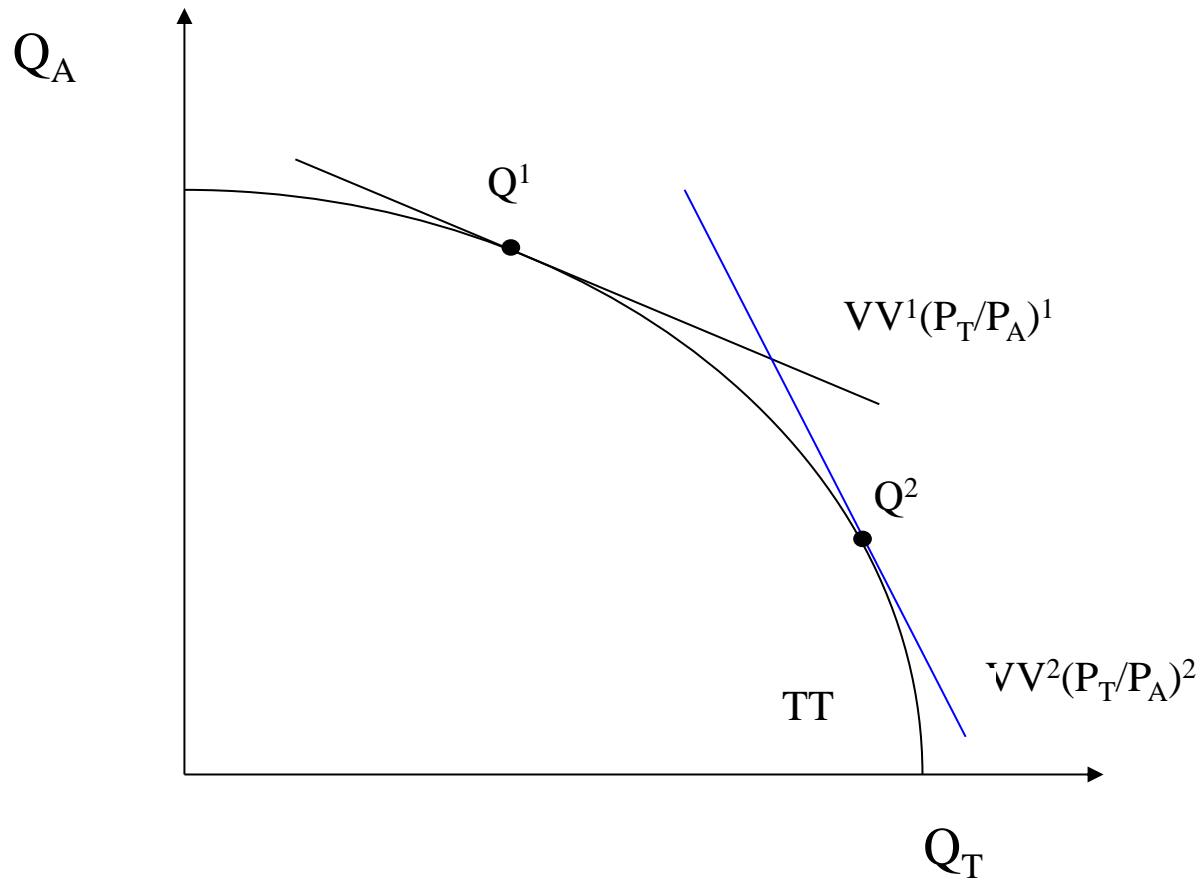
FPP y rectas de isovalor



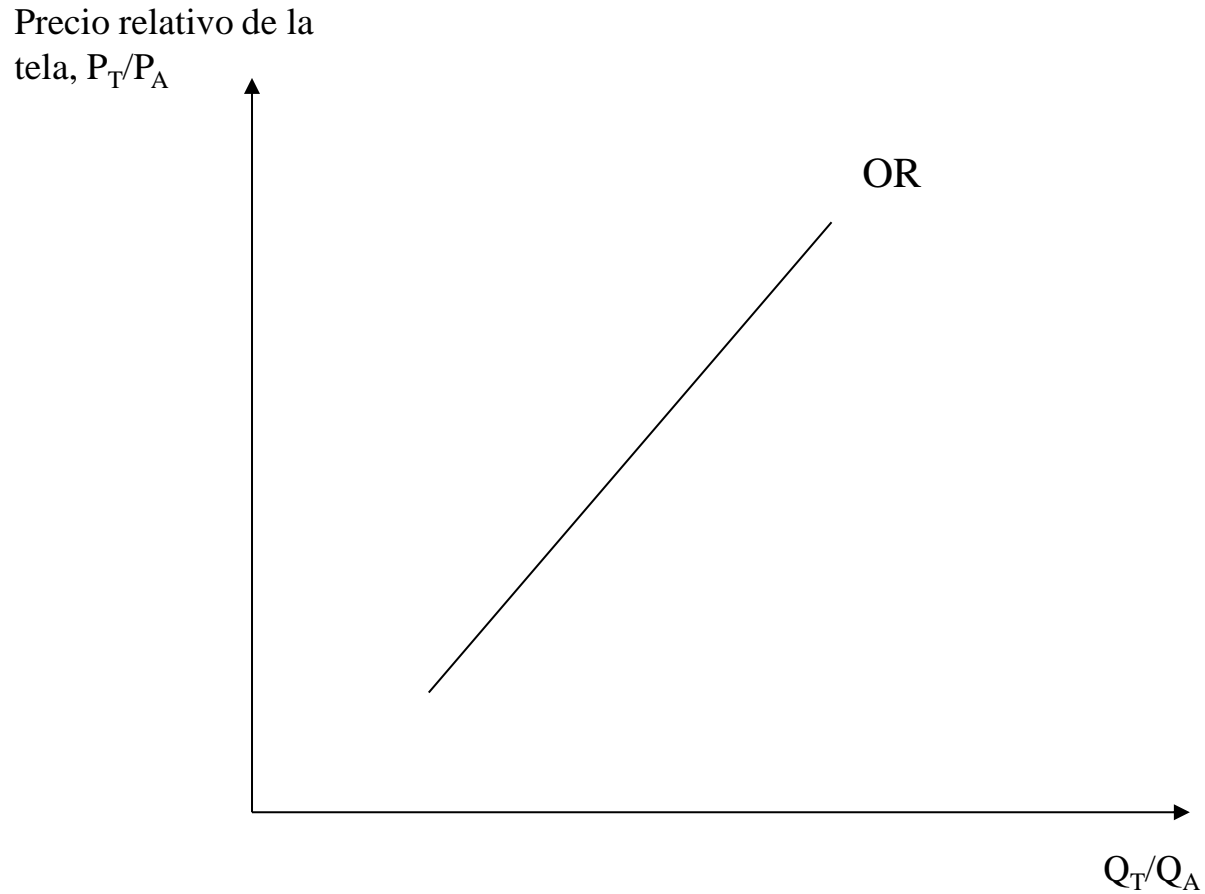
Oferta relativa y precio relativo

- Las rectas de isovalor se definen como $V = Q_A P_A + Q_T P_T$ y tienen como pendiente la relación de precios $-P_T/P_A$
- A lo largo de cada recta de isovalor, el valor de la producción es constante.
- Cuando cambian los precios relativos de los bienes que produce la economía, la recta de isovalor cambia de pendiente.
- **Se establece una relación creciente entre la oferta relativa de bienes y su precio relativo**

Oferta relativa y precio relativo



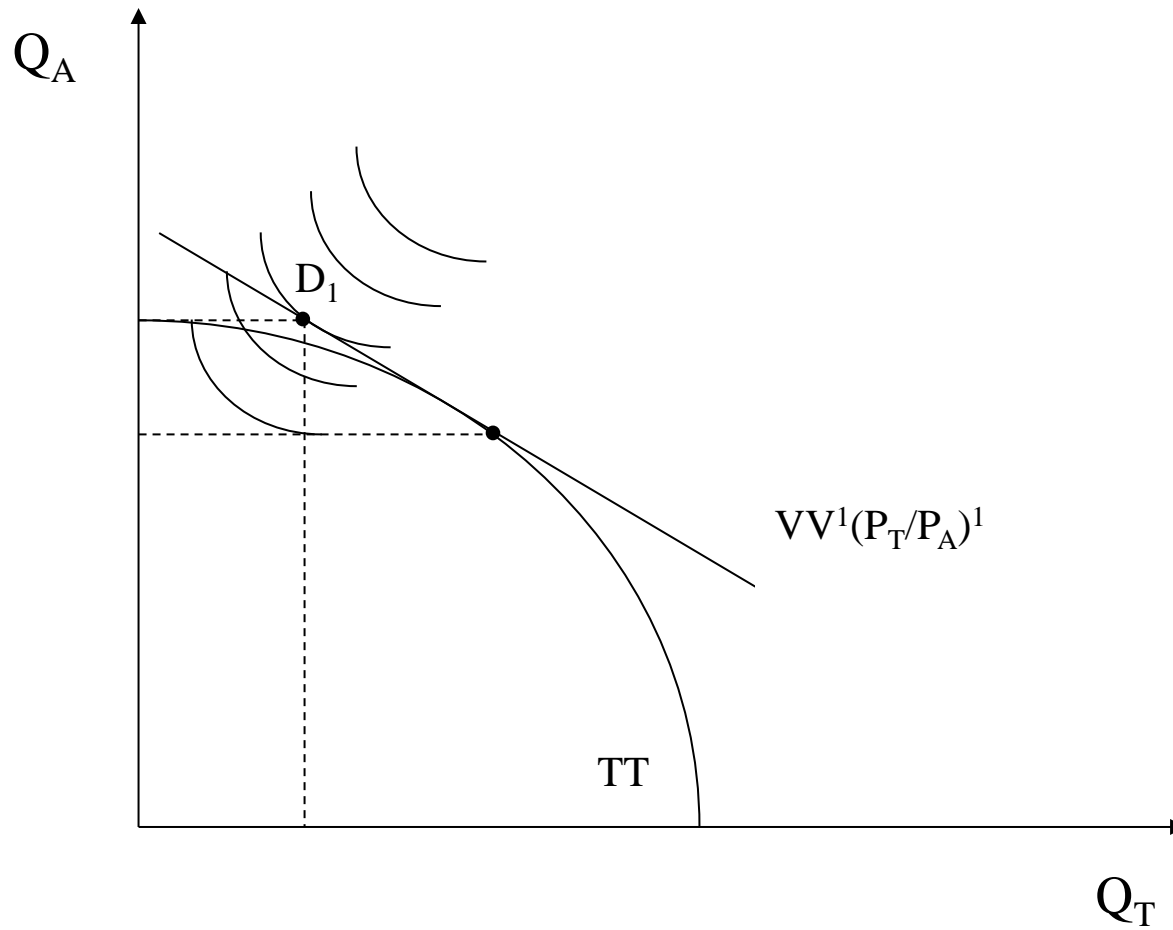
La oferta relativa de T aumenta cuando su precio relativo aumenta



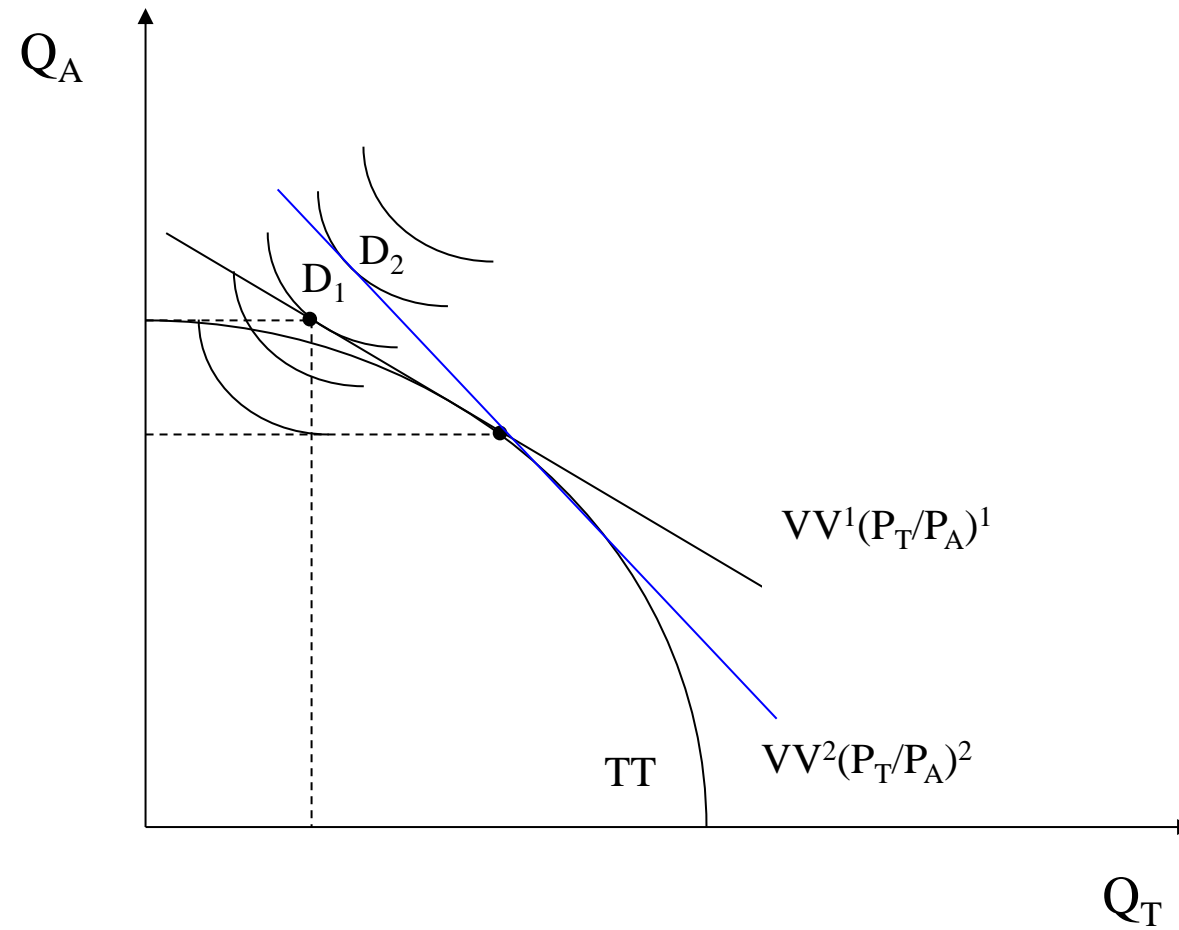
Segunda relación: Precios relativos y demanda

- Las preferencias de los individuos pueden representarse en un mapa de curvas de indiferencia (conjunto de combinaciones de consumo de bienes que dejan al individuo igual de bien).
- El individuo escogerá consumir en el punto que la recta de isovalor sea tangente con la curva de indiferencia.
- Las rectas de isovalor son las mismas que en la producción: el valor de producción y el valor de consumo coinciden.
- $V = Q_A P_A + Q_T P_T = D_A P_A + D_T P_T$

Consumo en el modelo estándar



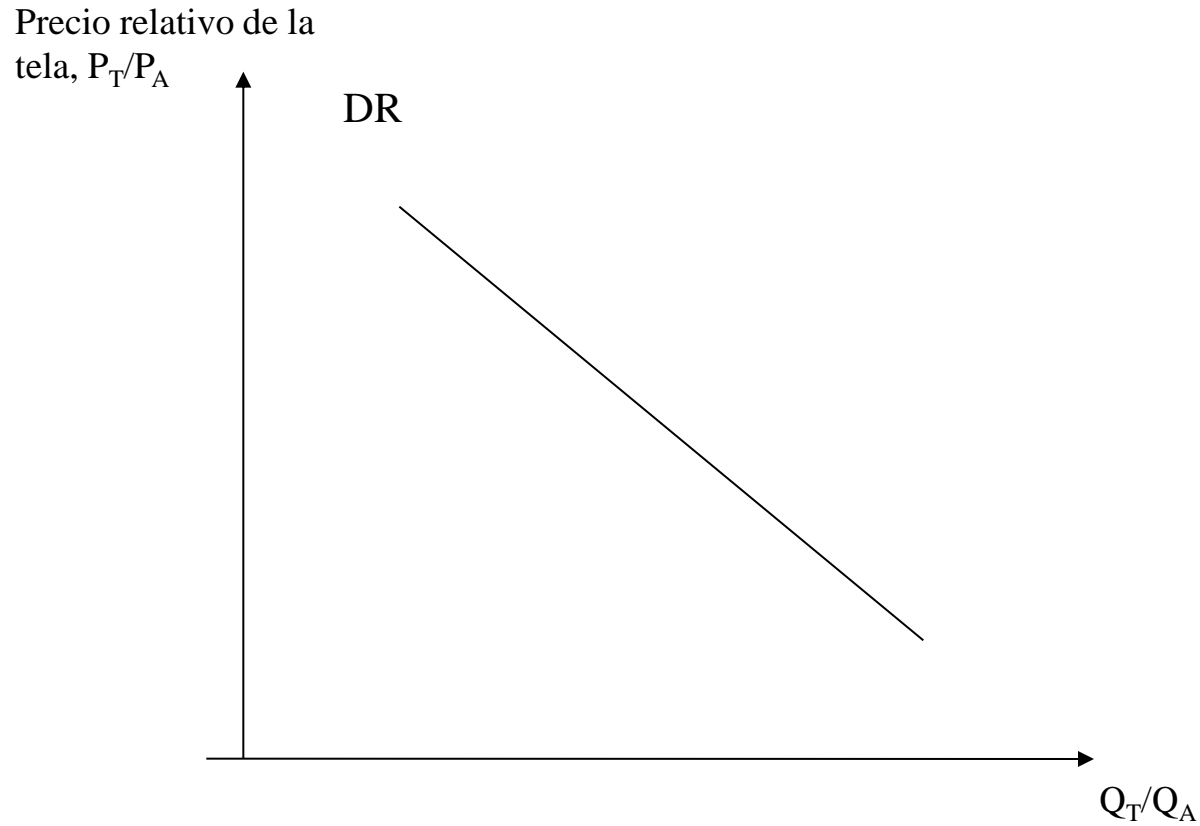
Precios relativos y consumo



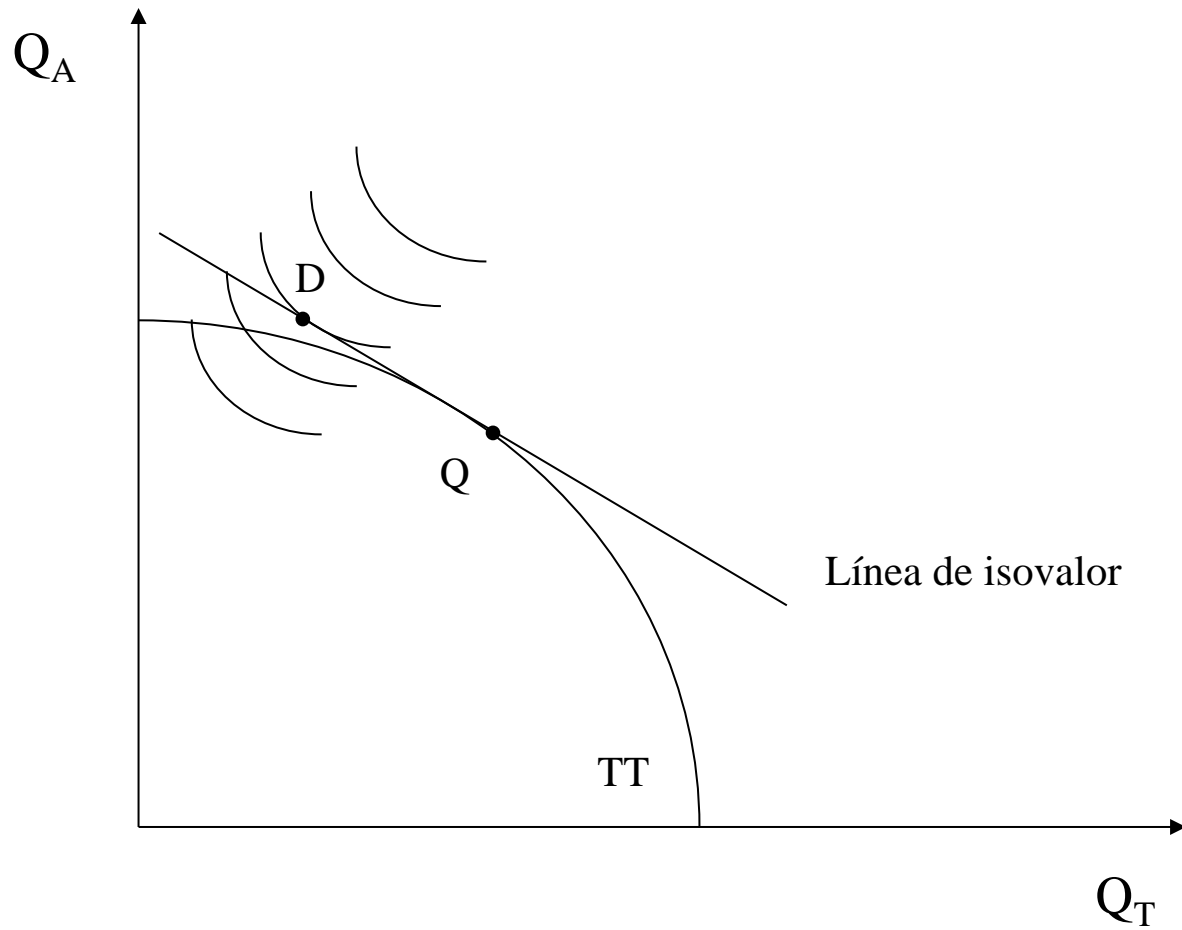
A medida que aumenta el precio relativo de un bien cae su consumo.

Se establece una relación decreciente entre el precio relativo y la demanda.

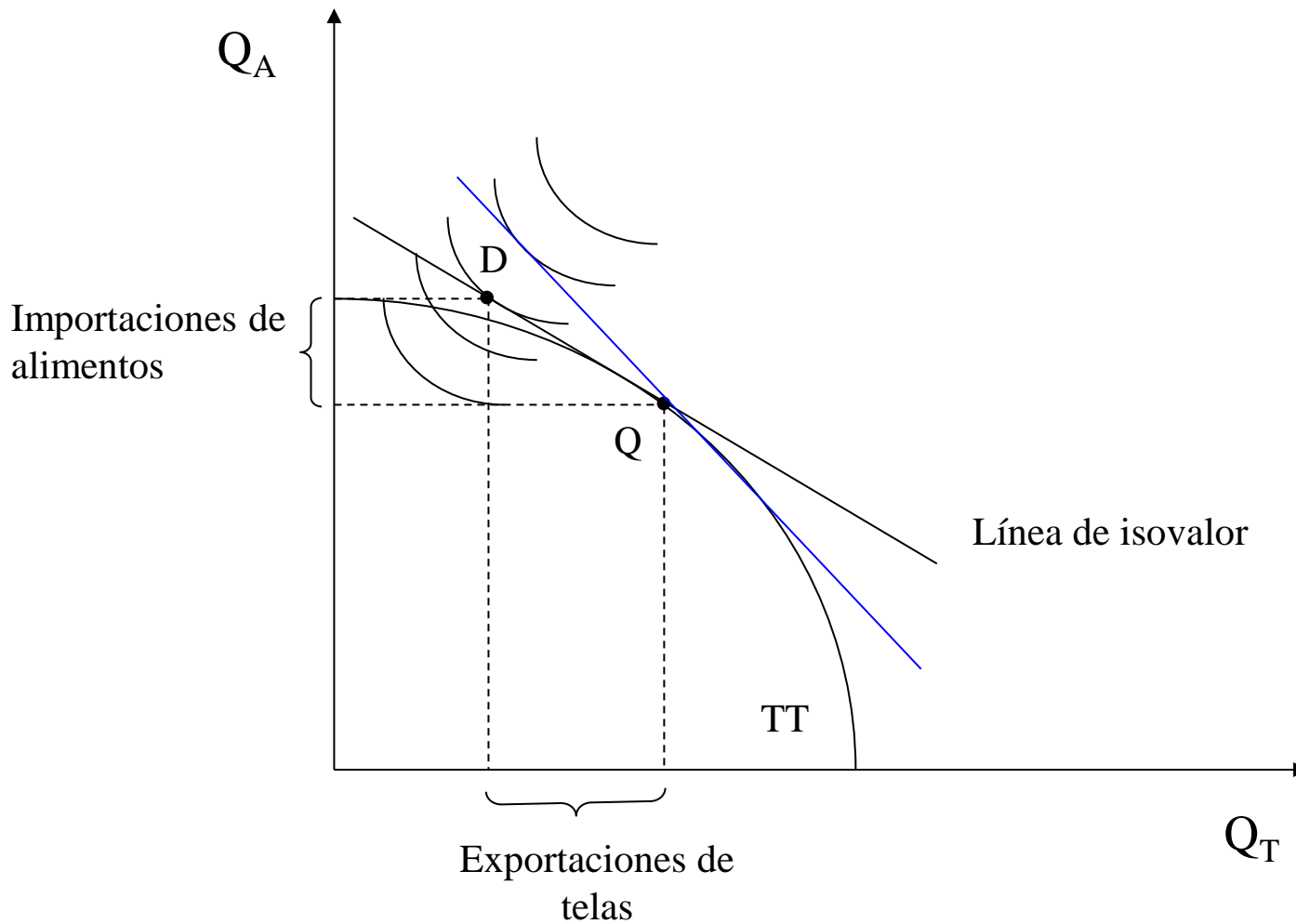
La demanda relativa de T cae cuando su precio relativo aumenta



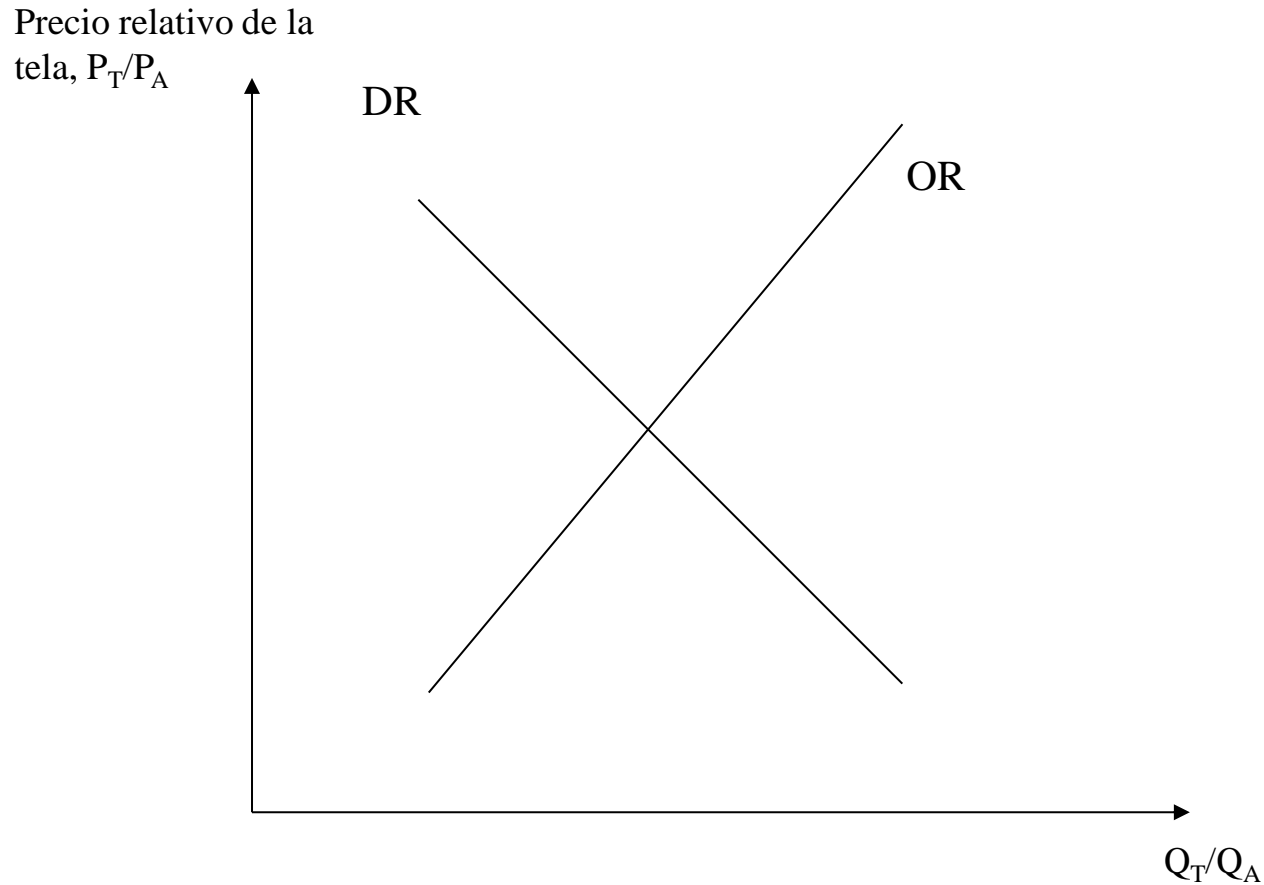
Producción, comercio y consumo



Producción, comercio y consumo



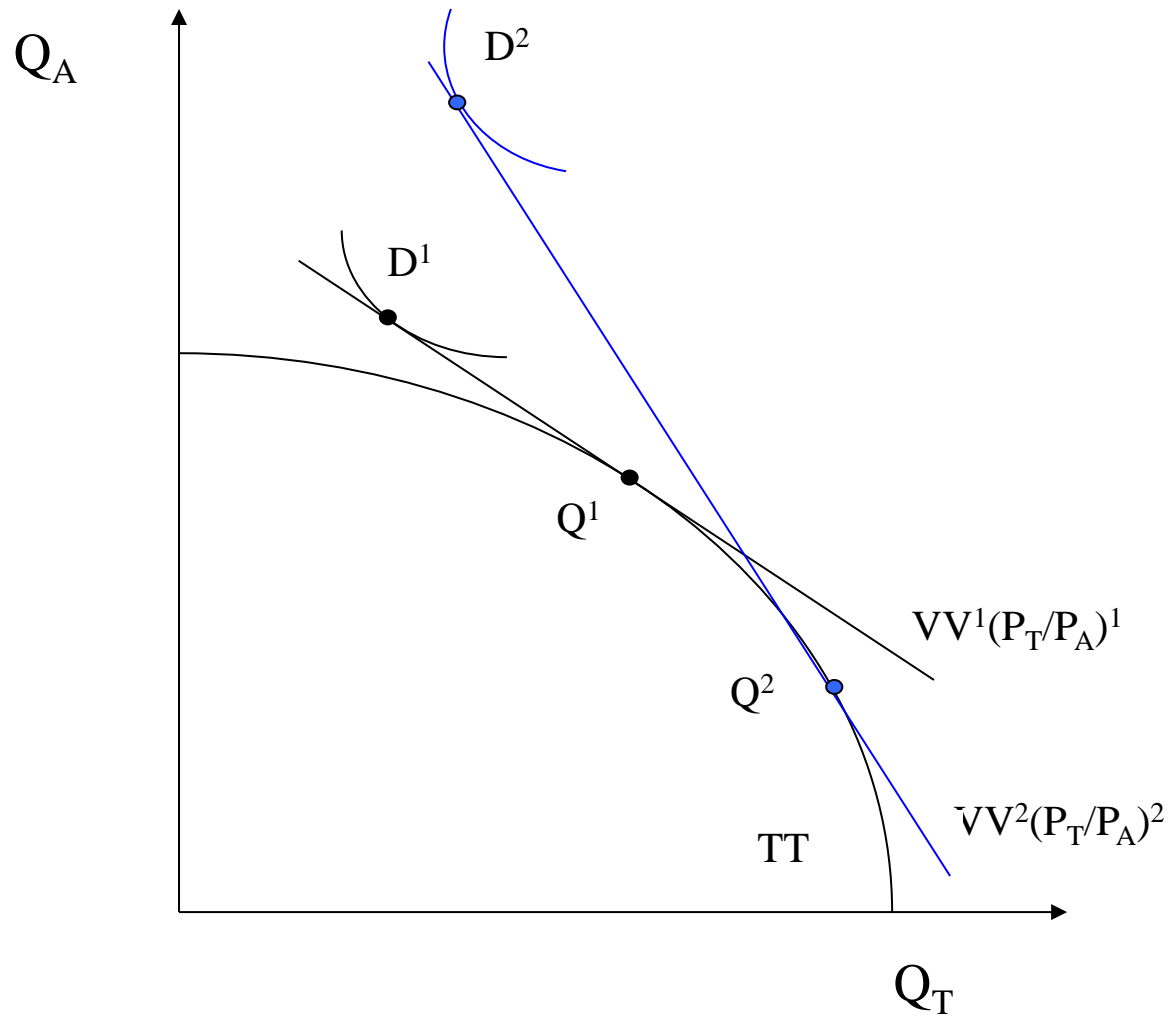
Tercera relación: el equilibrio mundial se establece en base a la oferta y demanda relativas mundiales



Cuarta relación: términos de intercambio y bienestar

- Los términos de intercambio se definen como cociente entre el precio de los bienes exportables sobre el precio de los bienes importables.
- Un aumento de los términos de intercambio conduce a un aumento del bienestar mientras que una caída conduce a una reducción del bienestar.
- La relación de términos de intercambio muestra la capacidad de compra que tienen las exportaciones de un país en relación a sus importaciones.

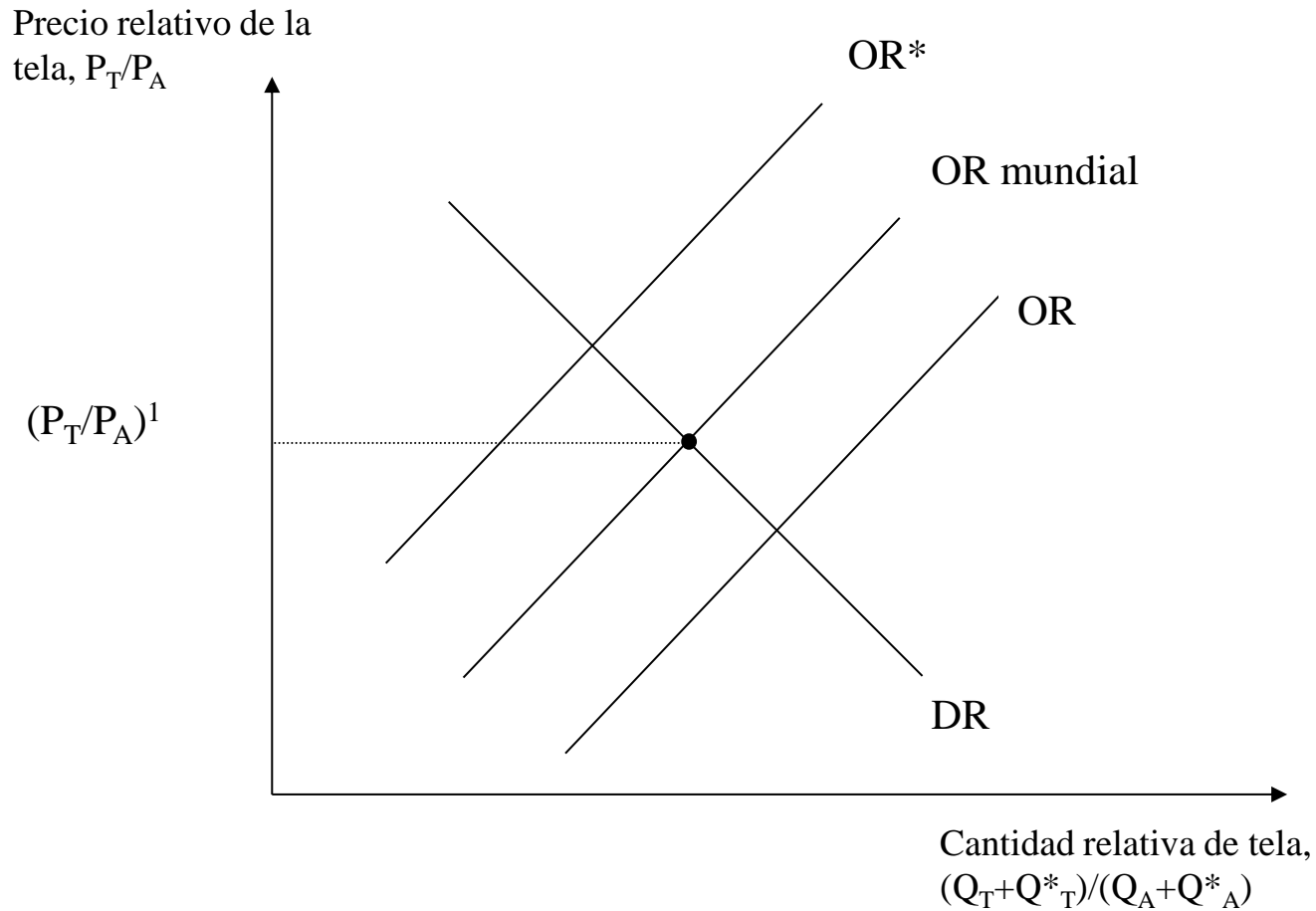
Términos de intercambio y bienestar



Determinación de precios relativos en la economía mundial

- Dos países, con capacidades productivas diferentes
- La curva de oferta relativa mundial estará entre las curvas de oferta relativa de cada país
- Como asumimos preferencias idénticas de los consumidores en ambos países, la curva de demanda relativa mundial coincide con las curvas de demanda relativa de cada país

Determinación de precios relativos en la economía mundial



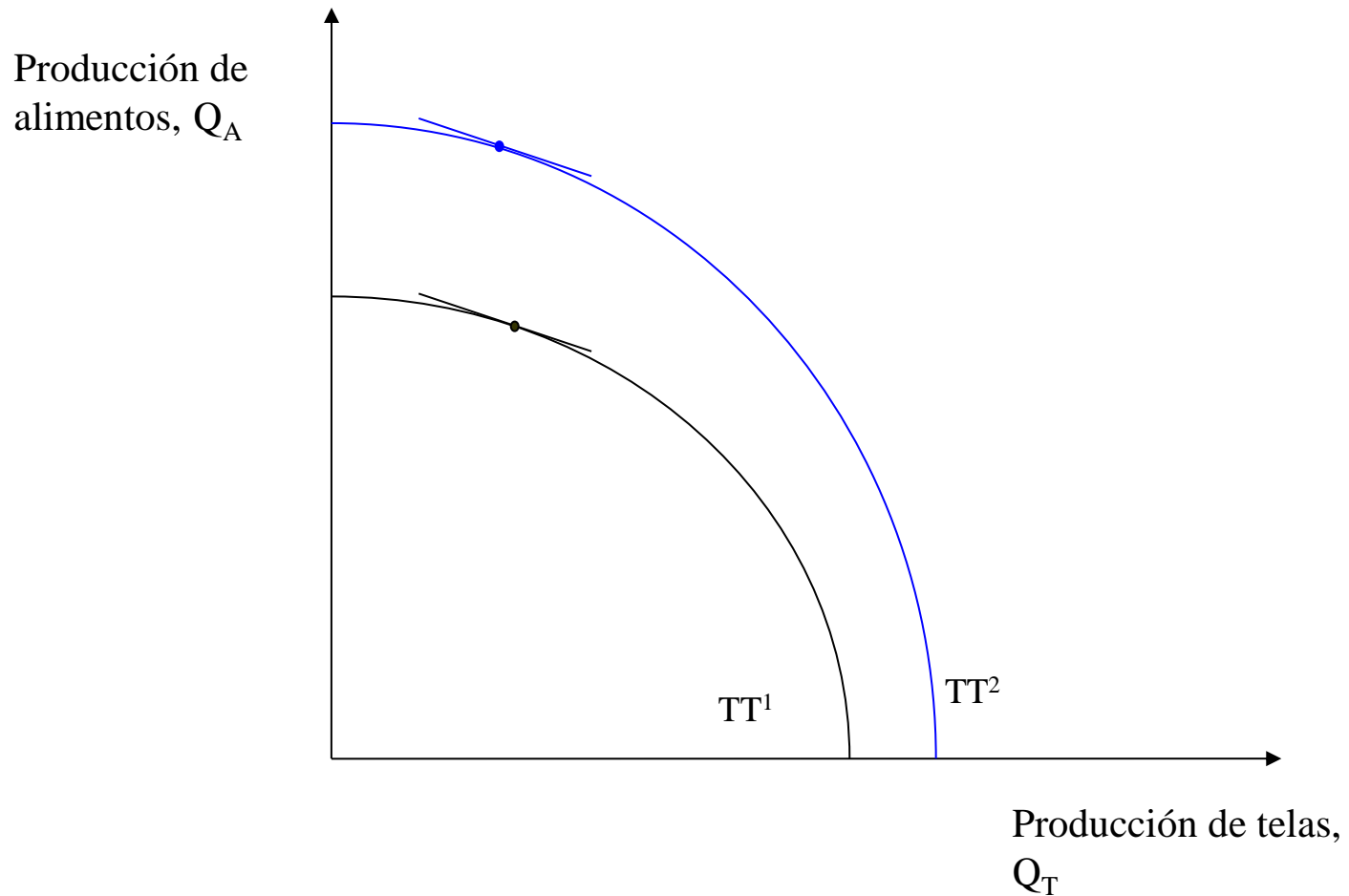
Aplicaciones del modelo estándar

- Crecimiento económico y comercio
- Oferta relativa mundial y relación de intercambio
- Efectos de aranceles a la importación y subsidios a la exportación

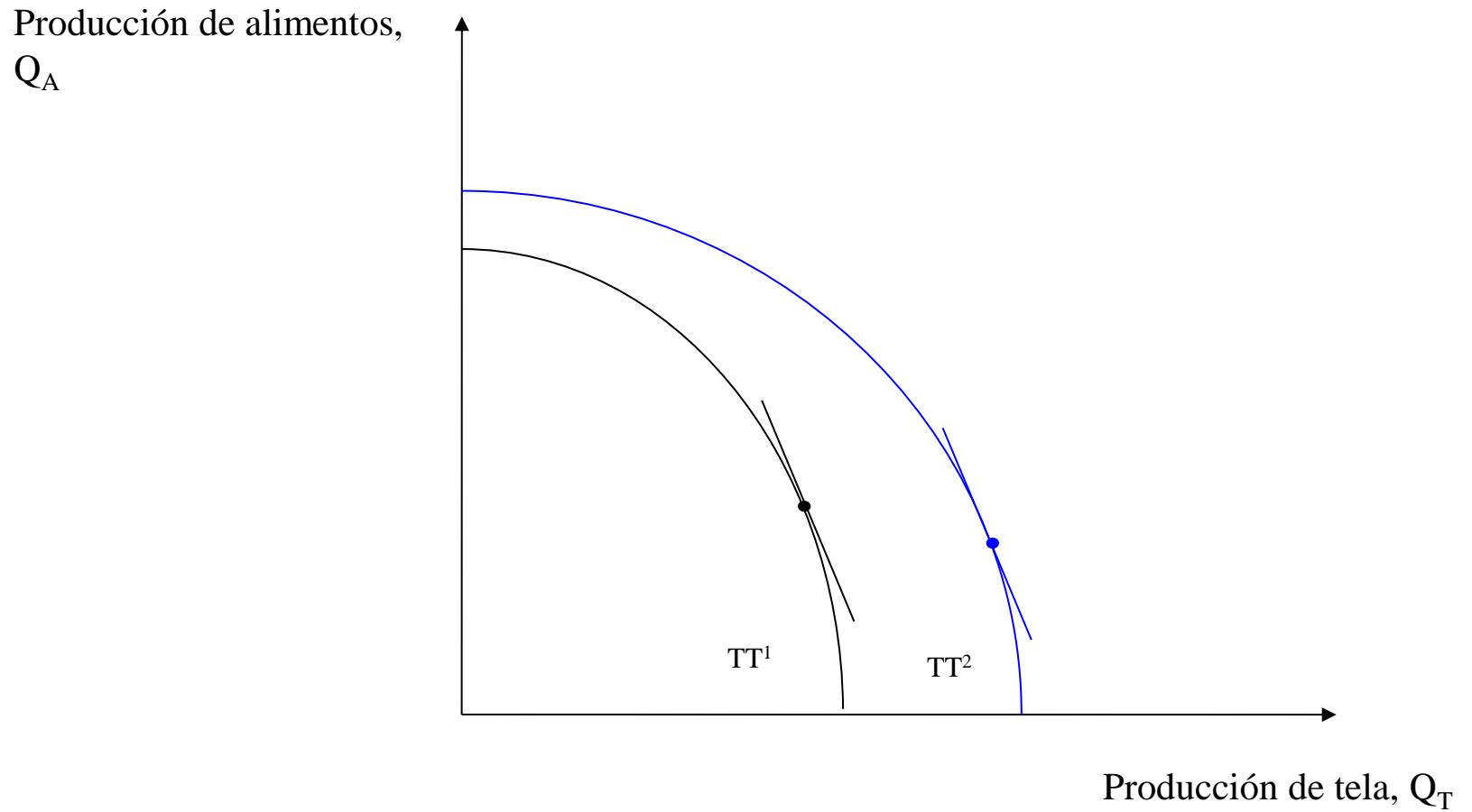
Crecimiento económico y comercio

- ¿Qué ocurre con el comercio mundial cuando una de las economías crece? ¿Cuál es el efecto sobre las otras economías que comercian?
- El crecimiento es un aumento en las posibilidades de producción de una economía. Puede implicar un aumento sesgado de las posibilidades de producción.

Crecimiento sesgado hacia los alimentos



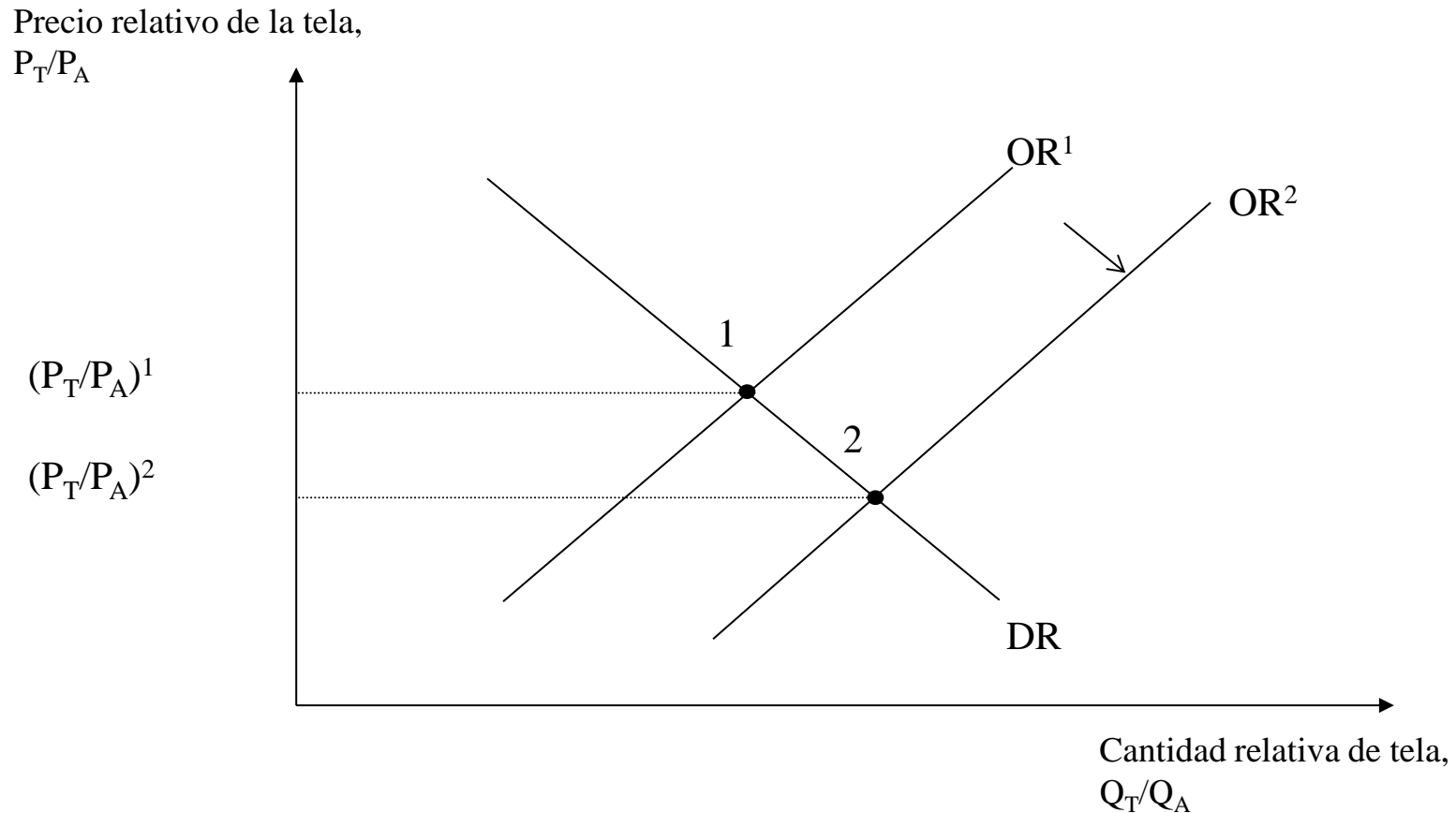
Crecimiento sesgado hacia la tela



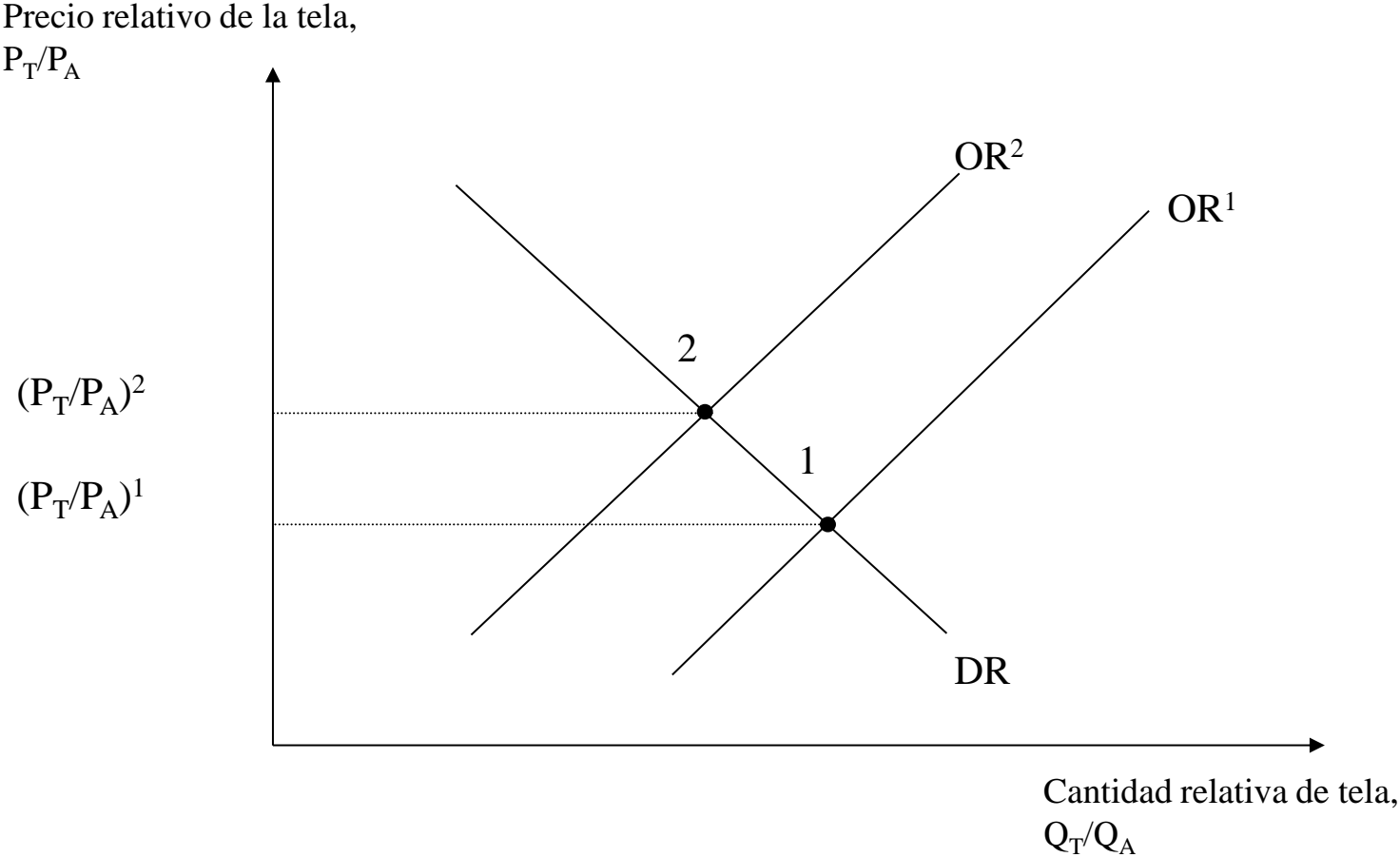
Crecimiento sesgado y oferta relativa

- El crecimiento sesgado hacia la producción de un bien está incorporado en la teoría ricardiana y la teoría de Heckscher-Ohlin.
- Un crecimiento sesgado hacia un bien induce, para cualquier precio relativo dado, un incremento de la producción relativa de dicho bien.
- Eso genera un desplazamiento de la curva de oferta relativa.

El crecimiento sesgado hacia la tela desplaza la curva OR hacia la derecha



El crecimiento sesgado hacia los alimentos desplaza la curva OR hacia la izquierda



Efectos de un crecimiento sesgado

- Para determinar el efecto del crecimiento sobre los términos de intercambio, no importa qué país crece sino cuál es el sesgo del crecimiento.
- Cuando el crecimiento es sesgado hacia las exportaciones, empeoran los términos de intercambio del país que crece y se beneficia el resto de los países.
- Si el crecimiento es sesgado hacia las importaciones, se mejoran los términos de intercambio del país que crece a expensas del resto del mundo.

Crecimiento empobrecedor

- Aquellas economías especializadas en bienes cuyos precios relativos caen en el tiempo, empeoran su relación de intercambio cuanto más crecen y más se especializan en dichas exportaciones (Bhagwati, 1958).
- El crecimiento fuertemente sesgado hacia la exportación debe ser combinado con curvas OR y DR de pendientes muy pronunciadas, de modo que el cambio en la relación de intercambio sea suficientemente grande.
- En general, los países tienen variaciones poco pronunciadas en su relación de intercambio (alrededor de 1% anual), aunque las economías que concentran sus exportaciones en productos de minería o agrícolas tienen variaciones mayores.

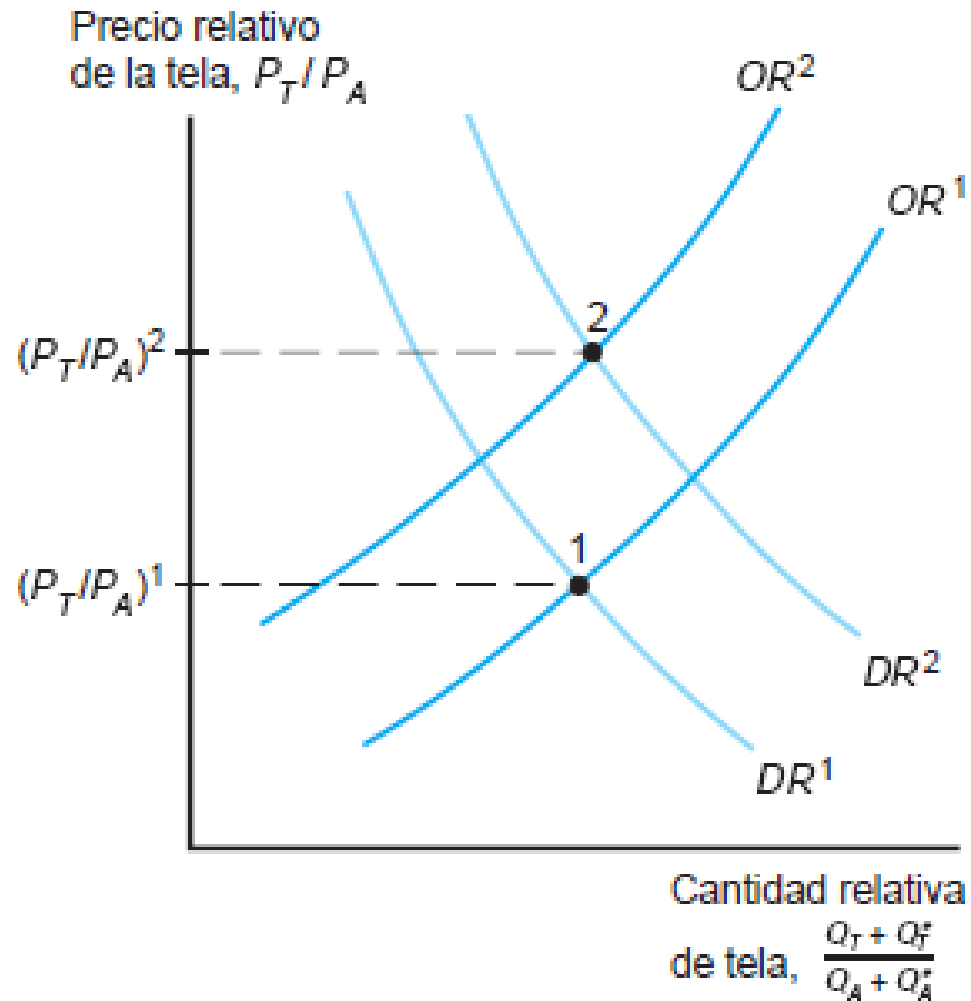
Hipótesis Prebisch-Singer

- En el largo plazo, los precios de los productos agrícolas han tendido a bajar con respecto a los precios de los productos manufacturados, por lo que los países en desarrollo, especializados en productos agrícolas, han visto empeorada su relación de intercambio.
- En las últimas décadas, los países en desarrollo han buscado diversificar sus exportaciones y especializarse en bienes manufacturados, aunque los precios de muchas manufacturas producidas por países en desarrollo (textiles, algunos bienes electrónicos) también han descendido con respecto a bienes manufacturados con mayor contenido tecnológico.

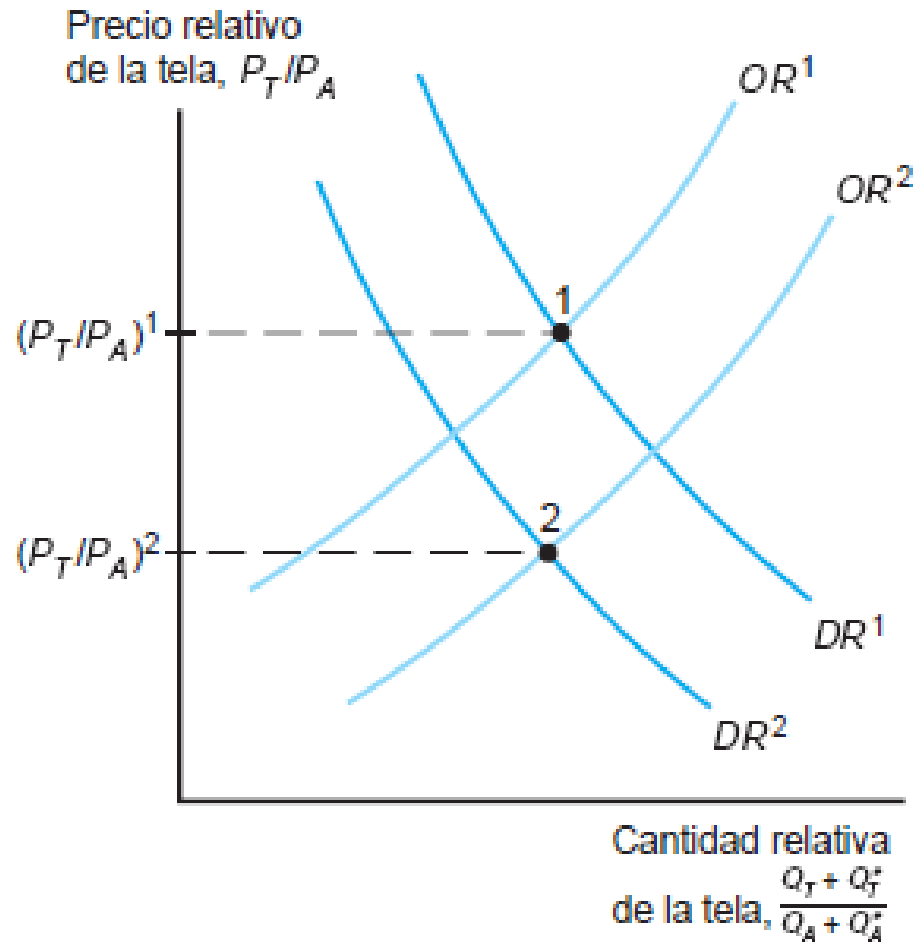
Política comercial y términos de intercambio

- La imposición de algunas políticas comerciales, como aranceles a la importación o subsidios a la exportación, genera diferencia en el precio doméstico y el precio internacional.
- Si el país que impone la medida es un país grande, con influencia en los mercados internacionales, las políticas tendrán efectos sobre los precios internacionales.
- La imposición de aranceles disminuye el precio internacional de los productos que el país importa, mientras que los subsidios a la exportación disminuyen el precio de los productos que el país exporta.

Aranceles y términos de intercambio

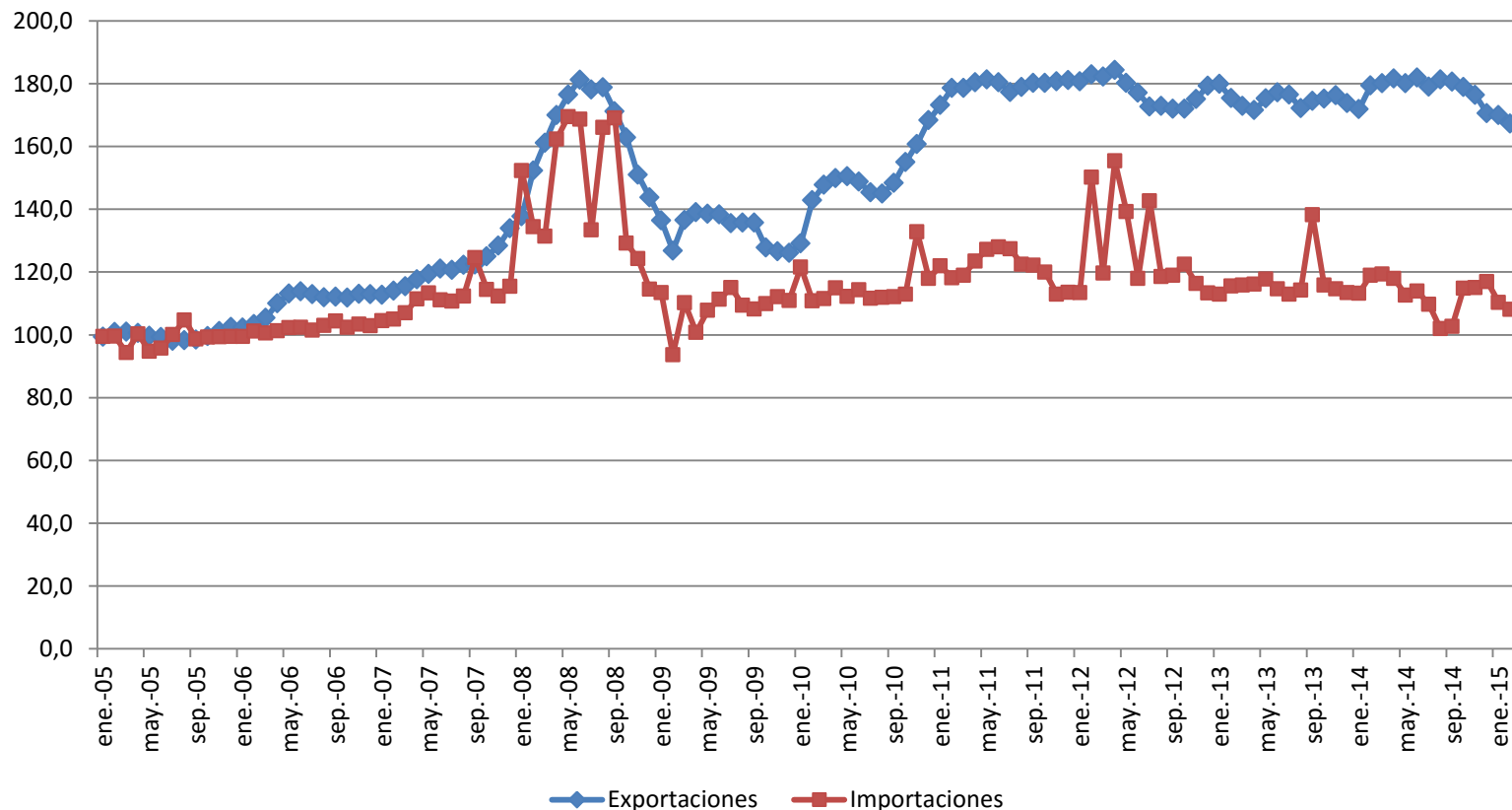


Subsidios a la exportación y términos de intercambio



Ejercicio

Grafico. Índice de precios de exportación e importación de Uruguay con la Unión Europea. 2005-2015. Índice enero 2005= 100



Analice la evolución de la relación de términos de intercambio de Uruguay con la Unión Europea en los últimos 10 años. Analice el efecto de dicha relación sobre el bienestar de ambos países.

Ejercicio

5. Japón exporta principalmente bienes manufacturados e importa materias primas como alimentos y petróleo. Analice el impacto sobre la relación de intercambio de Japón de los siguientes acontecimientos:
- a) Una guerra en Oriente Medio reduce la oferta de petróleo.
 - b) Corea desarrolla la capacidad para producir automóviles que puede vender en Canadá y Estados Unidos.
 - c) Los ingenieros estadounidenses desarrollan un reactor de fusión que reemplaza a las plantas de producción de electricidad con combustibles fósiles.
 - d) Una mala cosecha en Rusia.
 - e) Una reducción de los aranceles japoneses a la importación de carne de ternera y cítricos.